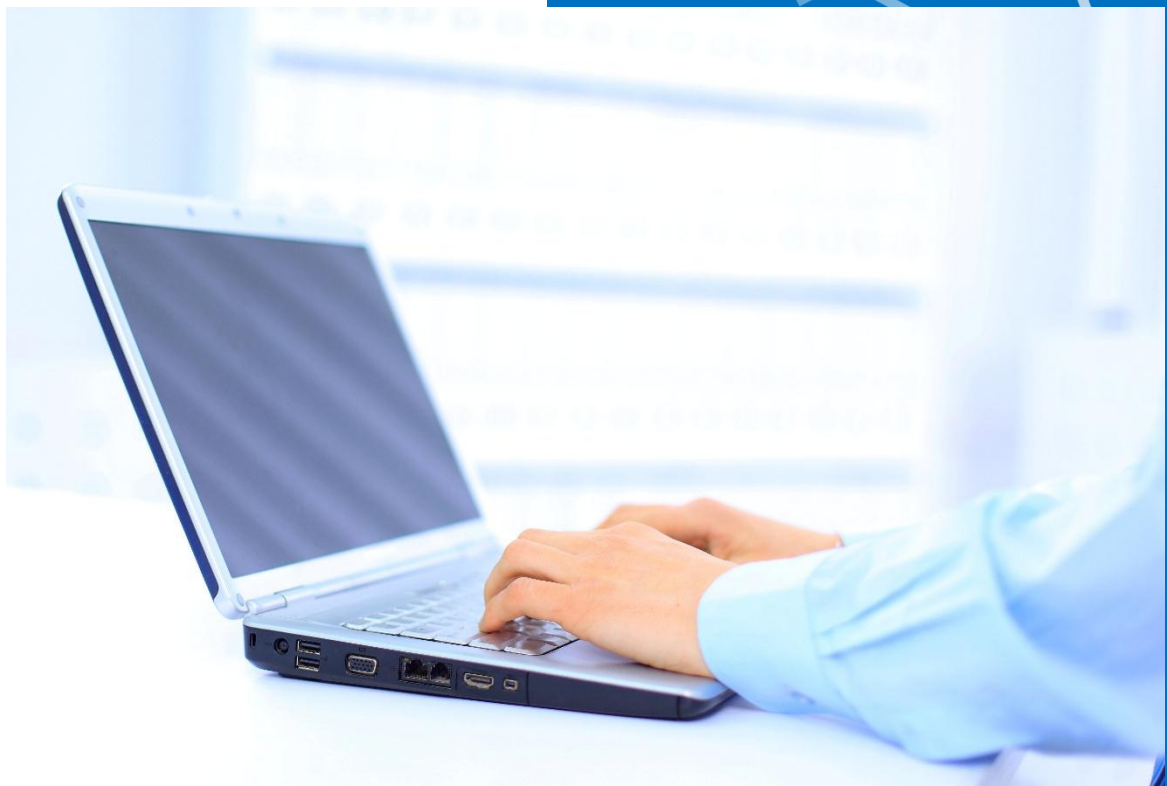


The Analysts Trainingskatalog



Inhaltsverzeichnis

SAP BW/4HANA Grundlagen	2
SAP BW/4HANA Delta	3
SAP BWonHANA Grundlagen	4
SAP BW/4HANA / BWonHANA: Weitere Themen	5
SAP Datasphere Einführung	6
SAP Analytics Cloud (SAC).....	7
SAP Analytics Cloud Planning	8
SAP Business Data Cloud Einführung	9

SAP BW/4HANA Grundlagen

LEVEL	VORKENNTNISSE	DAUER
Anfänger:innen	Keine Vorkenntnisse erforderlich	5 – 15 Tage

Was ist SAP BW/4HANA?

Die SAP BW/4HANA stellt ein Data Warehouse dar, welches die Nutzung der In-Memory-Datenbank SAP HANA inkludiert. Damit kann SAP BW/4HANA unterschiedliche Datenquellen (von SAP-, sowie Non-SAP-Anwendungen) bündeln und ermöglicht eine komprimierte Sicht auf einer Plattform. Es wird eine komplexe Analyse und Auswertung aller Unternehmensdaten über verschiedene Datenquellen hinweg ermöglicht.

INHALTE

- Extraktoren
 - Business Content SAP S/4HANA
 - CDS basiert
 - Klassisch
- BW Reporting Objekte
 - ADSO
 - Composite Provider
 - Open ODS Views
- Datenflüsse
 - Transformationen
 - DTP
 - Prozessketten
- Monitoring
- Frontend
 - Queries
 - Analysis for Office
- Designkonzepte (z.B. LSA++)

SAP BW/4HANA Delta

LEVEL	VORKENNTNISSE	DAUER
SAP BW Entwickler:innen	SAP BW Kenntnisse notwendig	2 – 4 Tage

Was ist SAP BW/4HANA?

Die SAP BW/4HANA stellt ein Data Warehouse dar, welches die Nutzung der In-Memory-Datenbank SAP HANA inkludiert. Damit kann SAP BW/4HANA unterschiedliche Datenquellen (von SAP-, sowie Non-SAP-Anwendungen) bündeln und ermöglicht eine komprimierte Sicht auf einer Plattform. Es wird eine komplexe Analyse und Auswertung aller Unternehmensdaten über verschiedene Datenquellen hinweg ermöglicht.

In diesem Delta-Training werden die Neuerungen von SAP BW/4HANA zu seinem Business Warehouse Vorgänger im Detail beleuchtet.

INHALTE

- Neue BW Reporting Objekte
 - ADSO
 - Composite Provider
 - Open ODS Views
- Datenflüsse
 - Transformationen
- Monitoring
- Designkonzepte (z.B. LSA++)

SAP BWonHANA Grundlagen

LEVEL	VORKENNTNISSE	DAUER
Anfänger:innen	Keine Vorkenntnisse erforderlich	5 – 15 Tage

Was ist SAP BWonHANA?

SAP BWonHANA stellt die Brücke zwischen dem klassischen SAP BW und dem komplett auf die SAP InMemory Datenbank HANA optimierte Lösung BW/4HANA dar. Sie ermöglicht den einfachen Übergang zur InMemory Technologie durch die Möglichkeit klassische Datenobjekte wie InfoCubes zusammen mit den neuen HANA-optimierten Objekten zu nutzen.

INHALTE

- Extraktoren
 - Business Content SAP S/4HANA
 - CDS basiert
 - Klassisch
- BW Reporting Objekte
 - ADSO
 - Composite Provider
 - Open ODS Views
- Datenflüsse
 - Transformationen
 - DTP
 - Prozessketten
- Frontend
 - Queries
 - Analysis for Office
- Designkonzepte (z.B. LSA++)

SAP BW/4HANA / BWonHANA: Weitere Themen

SAP HANA native Entwicklungen

(1-2 Tage, Datenbank-Vorkenntnisse notwendig)

- CDS-Views
- Calculation Views
- Smart Data Access (SDA)
- Design SAP HANA Datenflüsse
- Monitoring SAP HANA Datenflüsse

SAP BW Berechtigungen

(1-2 Tage, SAP BW Kenntnisse notwendig)

- SAP BW Analyseberechtigungen
- SAP BW Entwicklungsberechtigungen

ABAP für BW-Entwickler

(1-2 Tage, SAP BW Kenntnisse notwendig)

- Erweiterung von DataSources
- ABAP in Transformationen
- Dynamische DTP-Filter
- Customer Exit Variablen

SAP-Analysis für Microsoft Office (AfO)

(0,5 Tag, keine Vorkenntnisse notwendig)

- SAP BW Berichtsdaten effizient in Microsoft Excel analysieren und präsentieren
- Möglichkeiten zum Anpassen, Einschränken, Sortieren und Navigieren der Berichtsdaten mit praxisnahen Tipps und Tricks

SAP Datasphere Einführung

LEVEL	VORKENNTNISSE	DAUER
Anfänger:innen und fortgeschrittene Business Warehouse-User:innen	Keine Vorkenntnisse erforderlich	1 – 2 Tage

Was ist SAP Datasphere?

Mit der SAP Datasphere bietet SAP eine Cloud-basierte Lösung zur Datenverwaltung und -modellierung. Daten aus unterschiedlichen Quellen lassen sich integrieren, modellieren und in der SAP Analytics Cloud visualisieren bzw. für die Planung verwenden.

INHALTE

- Einführung in die SAP Datasphere
- Modellierung im Data Builder
- Data Flow erstellen (inkl. Python Scripts)
- Transformation Flow erstellen
- Aufgabenketten
- Intelligente Suche
- Auswertung mit der SAP Analytics Cloud
- Spaces & Rollen

SAP Analytics Cloud (SAC)

LEVEL	VORKENNTNISSE	DAUER
Anfänger:innen und fortgeschrittene SAP User:innen	Keine, Excel-Kenntnisse sind von Vorteil	1 – 6 Tage

Was ist SAP Analytics Cloud?

Die SAP Analytics Cloud ist ein visuell leistungsstarkes Analyse- und Planungstool zur datengesteuerten Analyse und Darstellung von Unternehmensdaten. Diese lassen sich optimal für Präsentationen weiterverarbeiten.

INHALTE

SAC Grundlagenschulung 2 Tage

- Überblick SAP Analytics Cloud
- Navigation in SAC
- SAC Einführung und Übung
- Erstellung von Modellen in SAC
- Erstellung von Stories mit dem SAC Story Builder

SAC Schulung für Fortgeschrittene 1 Tag je Thema

- SAP Analytics Cloud Story Builder advanced
- SAP Analytics Cloud Presentation Mode und Geomap
- SAP Analytics Cloud Smart Predict und Datasets
- SAP Analytics Cloud Planning

SAP Analytics Cloud Planning

LEVEL	VORKENNTNISSE	DAUER
Anfänger:innen und fortgeschrittene SAP User:innen	Keine	1 – 2 Tage

Was ist SAP Analytics Cloud Planning?

SAP Analytics Cloud (SAC) Planning ist eine SAP Cloud-basierte Lösung für Planung, Budgetierung und Prognosen. SAP SAC Planning ist vollständig in SAP Analytics Cloud integriert und somit kombiniert Business Intelligence, Predictive Analytics und umfassende Planungsfunktionen direkt in der Cloud-Umgebung.

INHALTE

- Einführung SAC Planning
- Erstellung Planungsmodelle
- Manuelle Planung und Planfunktionen
- Erstellung berechnete Kennzahlen im Planungsmodell
- Erstellung Datenaktionen
- Erstellung Werttreiberbaum

SAP Business Data Cloud Einführung

LEVEL	VORKENNTNISSE	DAUER
Anfänger:innen	Keine, Grundkenntnisse in Daten- management oder Analyse von Vorteil	4 Stunden

Was ist SAP Business Data Cloud?

Die SAP Business Data Cloud (BDC) verbindet vertrauenswürdige SAP-Daten mit modernen Analyse- und KI-Plattformen und schafft so eine Brücke zwischen klassischen SAP-Systemen und innovativen Technologien wie Databricks. Sie unterstützt Organisationen dabei, Daten über Systemgrenzen hinweg transparent, integriert und effizient nutzbar zu machen – für Reporting, Advanced Analytics, KI-Modelle und mehr.

INHALTE

- SAP Business Data Cloud: Überblick, Architektur & Komponenten
 - Einordnung in das SAP-Analytics-Portfolio (BDC, Datasphere, BW/4HANA)
 - Architektur, zentrale Bausteine & Begriffe (Spaces, Datenprodukte, Stories etc.)
 - Mehrwerte der SAP BDC im Vergleich zu den Einzellösungen
- Databricks: Überblick & Konzepte
 - Vorstellung der Plattform & Abgrenzung SAP Databricks zu Databricks (nativ)
 - Wichtige Konzepte: Workspace, Cluster, Notebook, Delta Lake & Unity Catalog
- Integration von SAP BDC und Databricks
 - Technische Möglichkeiten, Sicherheits- und Governance-Aspekte
- Rollenbasierte Szenarien und Anwendungsbeispiele
 - Relevante Anwendungsfälle (z.B. Reporting, Advanced Analytics, KI-Modelle)
 - Integrationsszenarien vom SAP-System via SAP BDC bis zur Databricks-Analyse
 - Auswertung in der SAP Analytics Cloud (SAC)